



PLAN DE TRABAJO HISTORIA, GEOGRAFÍA Y CIENCIAS SOCIALES VI

Estimados padres, madres y/o apoderados

Junto con saludarles y esperando que estas semanas de cuarentena sean realmente efectivas para su hogar y su comunidad, envío a ustedes contenidos y objetivos de trabajo que se trabajarán durante la semana de 8 de junio al 12 de junio, así como también las orientaciones para desarrollar las actividades correspondientes a la tercera parte de la unidad número 1 "Economía, de la teoría a la práctica: los agentes económicos y sus decisiones"

Objetivo de aprendizaje: Analizar críticamente la manera en que los economistas estudian la toma de decisiones de los agentes, considerando incentivos, escasez, costos y beneficios marginales y sociales y los aportes de la economía del comportamiento.

Lee el siguiente texto y continua con el gráfico.

TODO EN ECONOMÍA, NADA ES GRATIS

¿De dónde sale el dinero para pagar la escuela, el médico, la policía, etc.?

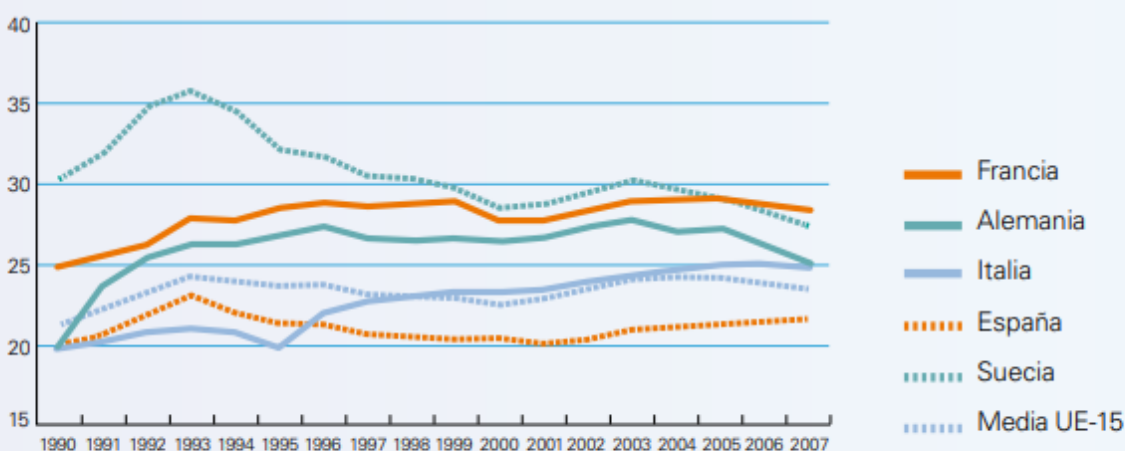
Una parte importante de los servicios realizados o solicitados por las personas, como por ejemplo asistir a la escuela, acudir al médico o pedir la presencia de la policía, aunque para los usuarios sean «gratis», deben ser retribuidos. Profesores, médicos y policías deben cobrar por su trabajo. De igual forma, es necesario pagar la luz que consumen el alumbrado público y los semáforos que regulan el tráfico.

¿Quién lo hace? ¿De dónde se obtiene el dinero para pagar todos estos gastos?

Observa el siguiente gráfico y responde las preguntas:

Evolución del gasto social en países de la UE, sobre porcentaje del producto interior bruto (PIB)

PORCENTAJE DEL PIB



Fuente: colección Estudios Sociales, n.º 31, Obra Social "la Caixa"



Historia, Geografía y Ciencias Sociales
Prof. Dominique Jorquera Aroca
III año Enseñanza Media – Economía y Sociedad

- ☺ ¿Qué información te proporciona el gráfico? Coméntalo.
- ☺ ¿España está por encima o por debajo de la media europea en gasto social?
- ☺ ¿Qué país destina un porcentaje más alto de su producto interior bruto a prestaciones de jubilación?
- ☺ ¿Y a desempleo? Ordena los países, de mayor a menor, según su porcentaje de gasto en sanidad.

Ante cualquier duda o consulta, comunicarse al correo profe.domi22@gmail.com

Esperando que se encuentren muy bien y que tomen con responsabilidad todas las medidas necesarias ante esta cuarentena, me despido cordialmente. La guía se entrega al correo el día 12 de junio a las 18:00 hrs.

**Dominique Jorquera Aroca – Profesora de Historia, Geografía y Educación Cívica
Colegio Tecnológico Pulmahue, San Francisco de Mostazal.**